



# NIEUW: brandwerend rolscherm FlexFire

Onopvallend geïntegreerde, stoffen brandbeveiliging voor de utiliteits- en industriële bouw

E30 EW30 E60 EW60 E90 E120

**HÖRMANN**

# Hörmann-merkkwaliteit

## Toekomstgericht en betrouwbaar



ThyssenKrupp-vestiging in Essen met Hörmann-producten



### Vooruitgang in snelheid

De eisen die aan bedrijfszekerheid en veiligheid worden gesteld worden steeds hoger en wijzigen constant. Hierdoor zijn voortdurend nieuwe ontwikkelingen en verbeteringen nodig bij de constructie en uitrusting van beweegbare bouwelementen zoals loopdeuren en industriële deuren. Hier bewijzen onze gekwalificeerde ontwikkelingsteams steeds weer hun hoge vakcompetentie.



### Productie op het hoogste niveau

Bij Hörmann staat de modernste productietechniek in hooggespecialiseerde fabrieken voorop. Een computer-gestuurde fabricage garandeert dat de elementen over de juiste maten beschikken zodat het hang- en sluitwerk perfect op zijn plaats komt te zitten.



Als toonaangevend fabrikant van garage-  
deuren, deuren en kozijnen in Europa staan  
wij voor een hoge product- en servicekwaliteit.  
Op de internationale markt leggen wij hiermee  
de standaard vast.

Hooggespecialiseerde fabrieken  
ontwikkelen en produceren bouwelementen  
die zich onderscheiden door kwaliteit,  
gebruiksveiligheid en duurzaamheid.

Met onze aanwezigheid in de belangrijkste  
internationale economische sectoren zijn wij  
een sterke, toekomstgerichte partner voor  
de industrie- en utiliteitsbouw.



### **Brandpreventiecentrum met testlaboratorium**

Bij interne brandtesten in ons brandpreventiecentrum worden continu nieuwe producten en verder ontwikkelde producten getest op de vereiste brandweerstand en rookdichtheid. De positieve resultaten uit deze testen bieden een hoog veiligheidsniveau voor de brandbeveiliging van het object. Met de testen worden optimale voorwaarden voor officiële testen in geaccrediteerde controle instanties gecreëerd voor het verwerven van een officiële goedkeuring.



### **Competent objectbeheer**

Ervaren vakkundige adviseurs van onze klantgerichte verkooporganisatie begeleiden u vanaf de planning en de technische uitwerking tot aan de oplevering.

De ervaren monteurs van Hörmann en het geschoolde personeel van de Hörmann-dealers staan garant voor een vakkundige montage.

# Goede redenen om voor Hörmann te kiezen

## Brandwerend rolscherm voor utiliteits- en industriële bouw



# 1

## Ruimtebesparende constructie

Smalle geleidingsrails (afmetingen 115 × 75 mm) zorgen voor een **onopvallende zijdelingse geleiding** van de stoffen brandbeveiliging. Deze kan daardoor volledig aan het gebouw worden aangepast. Door de ruimtebesparende rolomkasting met geïntegreerde buismotor kan de brandbeveiliging in een verlaagd plafond worden ingebouwd, zodat de totale constructie **bijna onzichtbaar** in de aanwezige architectuur kan worden geïntegreerd.

# 2

## Betrouwbare besturingseenheid

Om ervoor te zorgen dat het rolscherm bij rookontwikkeling door brand **betrouwbaar sluit**, is het stoffen brandwerende rolscherm FlexFire standaard voorzien van de besturing voor vastzetinstallaties FSA-FLEXControl. In combinatie met optische of thermische brandmelders die het gebied rond de deur bewaken, voldoet deze vastzetinstallatie aan de eisen conform EN 14637. Bovendien is aansluiting op een aanwezige brandmeldcentrale mogelijk.

**NIEUW**  
**Standaard met volledig**  
**automatische leercyclus**



**3**

### **Snelle montage**

Wij leveren het brandwerende rolscherm FlexFire standaard met in de geleidingsrail verborgen liggende ingebouwde magneetcontacten. Bovendien is de buismotor in de fabriek al in de wikkelbuis geplaatst. Het systeem biedt in combinatie met de besturingseenheid FSA-FLEXControl en de buismotor (met beschermde kabel) een volledig automatische leercyclus. De in de fabriek geassembleerde bedrading maakt het deursysteem bovendien **montage- en servicevriendelijk**.

**4**

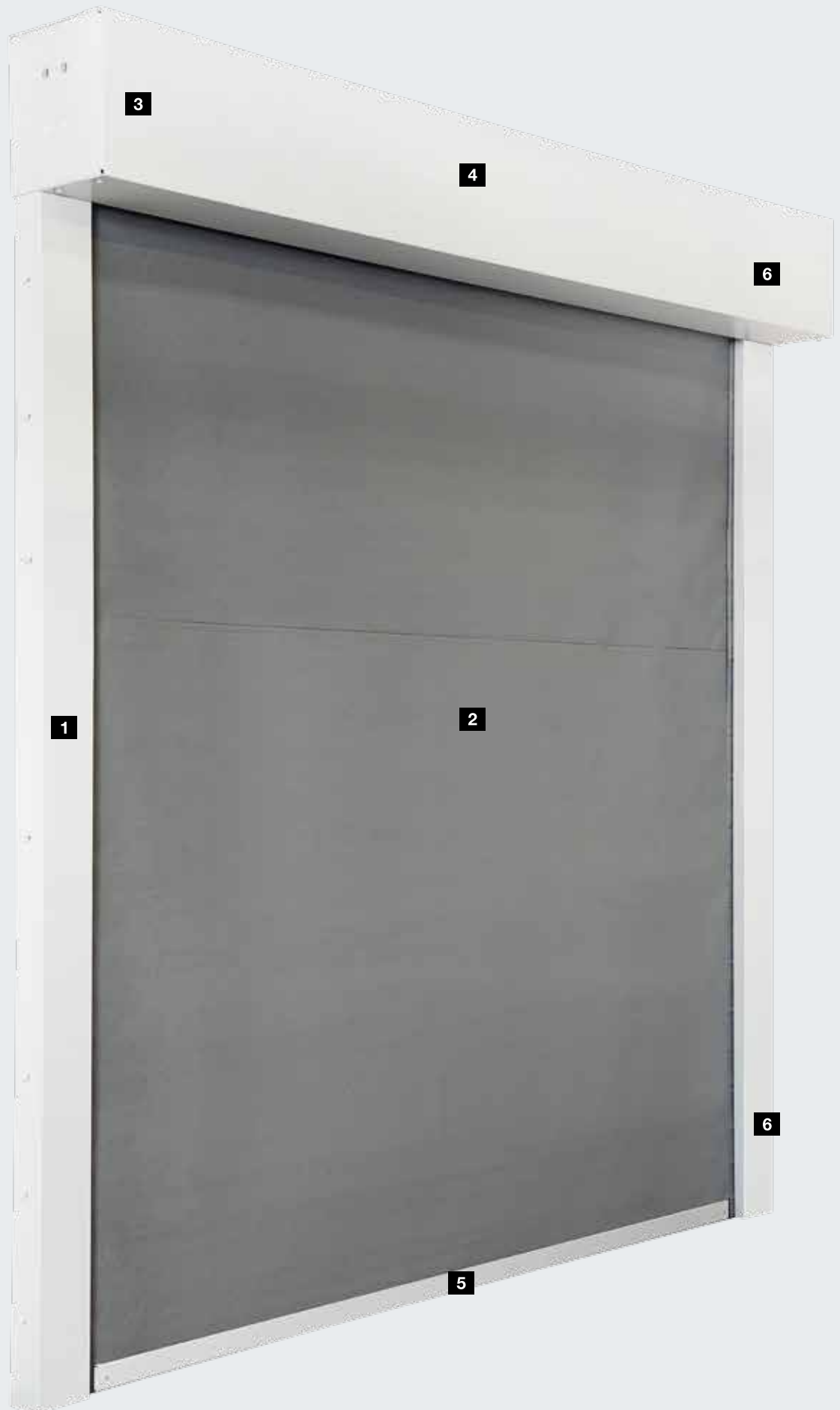
### **Oppervlak naar keuze**

De geleidingsrail, de beschermkap van de wikkelbuis en de afsluitstrip leveren wij standaard uit verzinkt staal. Om de **kleur aan de omgeving aan te passen**, bieden wij deze componenten optioneel aan in een RAL-kleur naar keuze en in speciale kleuren.

# Kwaliteit in detail

Brandwerende rolschermen met intelligente besturingseenheid

- E30
- EW30
- E60
- EW60
- E90
- E120



**1 Geleidingsrails**

- Tweedelige geleidingsrail
- Optioneel in RAL-kleur naar keuze

**2 Textiel deurblad**

- Met V4 A-draad verstevigd, licht- of donkergrijs glasfilamentweefsel
- Voor brandbelastingen tot max. 120 min
- Laag gewicht en weinig ruimte nodig

**3 Beschermkap wikkelbuis**

- Afhankelijk van de inbouwsituatie zichtbaar of verborgen liggend in het tussenplafond

**4 Geïntegreerde buismotor**

- Rustige, stille deurloop
- In de fabriek geassembleerde bedrading

**5 Afsluitstrip**

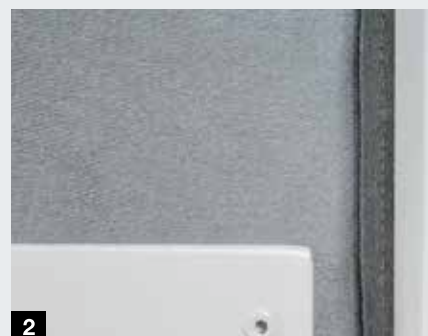
- Een massieve afsluitstrip als sluitgewicht sluit de deur mechanisch bij stroomuitval, rookdetectie, bij activering en handbediening

**6 Magneetcontacteenheid**

- Magneetcontacten verborgen liggend boven het systeemplafond
- Niet-zichtbaar in de geleidingsrail geïntegreerd
- Automatische leercyclus door verbinding met besturing FSA-FLEXControl

**7 FSA-FLEXControl besturingseenheid**

- Er kunnen maximaal 20 brandmelders worden aangesloten
- Voldoet aan de DIBt-richtlijnen
- Volledig automatische leercyclus
- Bedieningsfolie met geïntegreerde knop voor handmatige activering
- Signaaluitwisseling voor gebouwbeheerssysteem mogelijk
- Mogelijke aansluitingen: een motorische openingshulp, 2 kleefmagneten, 3 eindschakelaars, 2 fotocellen, claxon / knipperlicht, 2 veiligheidscontactstrips, externe handzender en draadloze ontvanger voor openen /sluiten, draadloze brandmelder



# Automatische veiligheid bij brand

## Hörmann-vastzetinstallatie

### Akoestische en optisch-akoestische waarschuwingssystemen 1

Naast het standaard waarschuwingssysteem met alleen een akoestisch signaal (bij de FSA-FLEXControl al inbegrepen) is er optioneel ook een variant leverbaar met een optisch en akoestisch signaal conform NBN / NEN-EN 14600. Dit optisch/akoestische knipperlicht wordt aangestuurd door de besturing FSA-OAW (zie afbeelding) in combinatie met de FSA-FLEXControl.

### Optische brandmelder H-RM-4070 2

De optische brandmelder werkt volgens het bekende strooilichtprincipe. Door het opvallend platte design van de brandmelder kan deze rook detecteren bij een breed spectrum aan branden. De sensorkamer bevat een optische sensor die in staat is om zowel teruggekaatst als normaal binnentredend strooilicht te meten. De stabiliteit van de melder wordt bovendien verhoogd door het gebruik van algoritmes die bepalen wanneer de melder naar de alarmstatus gaat. Daardoor wordt het risico verminderd dat er een alarm wordt geactiveerd door rook zonder dat er sprake is van een werkelijke brandhaard. De melder is conform EN54-7 goedgekeurd.

### Thermomelder H-TM-4070 3

De thermomelder H-TM-4070 meet om de 2 seconden de omgevingstemperatuur. Een microprocessor slaat de gemeten temperatuurgegevens op en vergelijkt deze met de eerder ingestelde grenswaarden. Op basis hiervan wordt vastgesteld of een vast ingestelde maximumwaarde (de alarmprempe) is bereikt. De melder is conform EN54-7 goedgekeurd.





# Afmetingen, hoofd- en extra functies

## FlexFire

### Hoofdfunctie Ruimteafsluiting

E30

EW30

E60

EW60

E90

E120

### Brandwerend rolscherm FlexFire

### Afmetingen

#### E60, E90 en E120 ruimteafsluiting

Breedte (mm)	1000 – 5000
Hoogte (mm)	1000 – 5000

#### EW30 en EW60 ruimteafsluiting

Breedte (mm)	1000 – 5500
Hoogte (mm)	1000 – 5330

#### E90 ruimteafsluiting

Breedte (mm)	1000 – 5000
Hoogte (mm)	2000 – 5000

#### E120 ruimteafsluiting

Breedte (mm)	1000 – 5000
Hoogte (mm)	2000 – 5000

#### Openings- en sluitsnelheid

Openen (m/s)	12
Sluiten (m/s)	6

#### Weefsel E30, E60, E90 en E120

Gewicht, ca. (g/m <sup>2</sup> )	700
Dikte, ca. (mm)	0,5
Kleur: lichtgrijs	

#### Weefsel EW30 en EW60

Gewicht, ca. (g/m <sup>2</sup> )	1750
Dikte, ca. (mm)	1,5
Kleur: donkergrijs	

#### Geleidingsrail

Materiaal / oppervlak: verzinkt staal, optioneel in RAL-kleur naar keuze	
Afmeting: B × H (mm)	115 × 70

#### Asbehuizing

Materiaal / oppervlak: verzinkt staal, optioneel in RAL-kleur naar keuze	
Afmeting: B × H (mm): voor rolschermhoogte ≤ 3500 mm	250 × 283
Afmeting: B × H (mm): voor rolschermhoogte > 3500 mm	300 × 320

#### Opmerking

Grotere deurbreedtes en deurhoogtes zijn op aanvraag verkrijgbaar.

#### Belangrijk

Ruimteafsluiting E30, E60, E90, E120

Ruimteafsluiting „E” is het vermogen van een element met een ruimteafsluitende functie om de belasting van een slechts aan één kant optredende brand zodanig te weerstaan, dat wordt voorkomen dat de brand doorslaat naar de kant zonder vlammen gedurende 30, 60, 90 resp. 120 minuten.

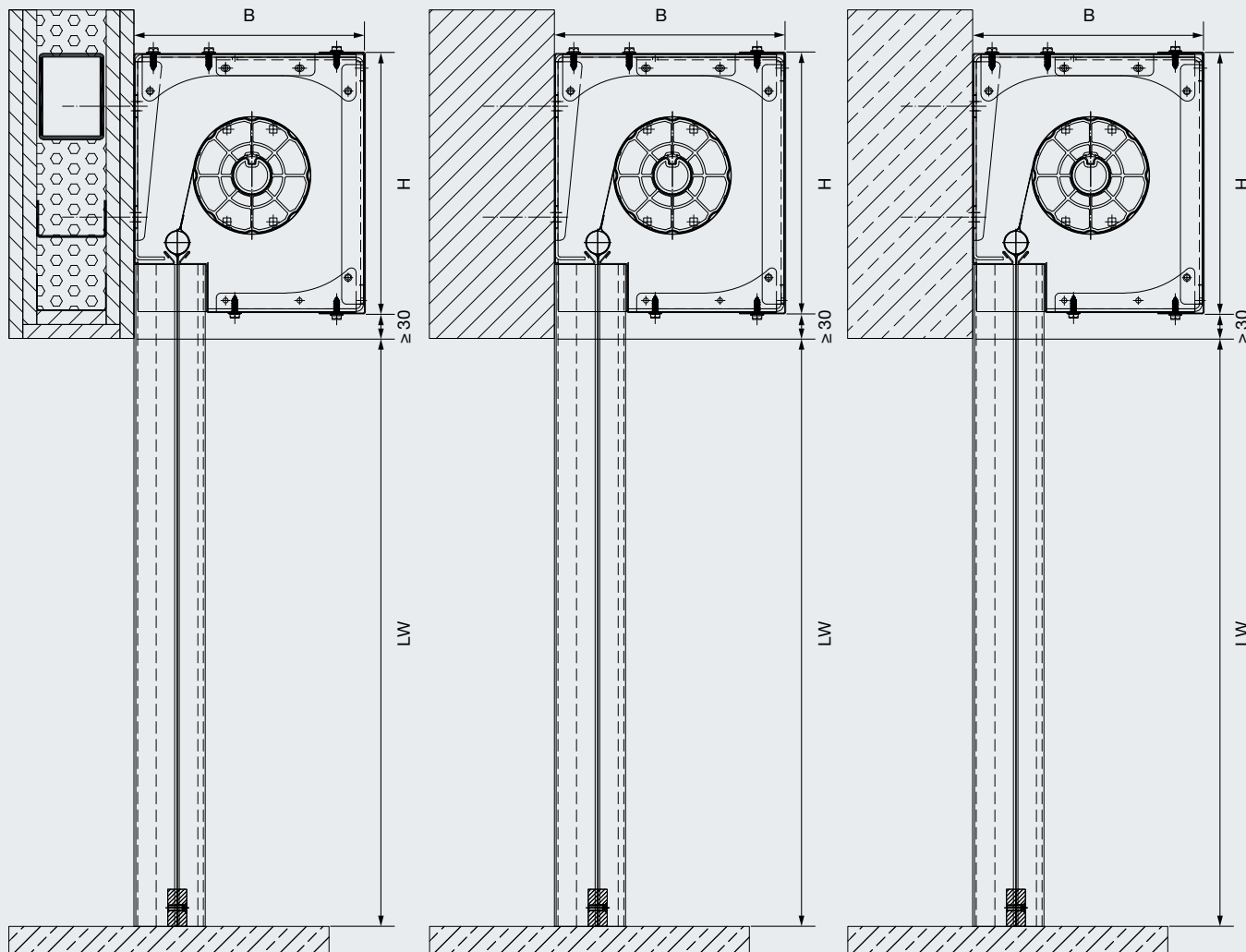
Ruimteafsluiting EW30 en EW60

Ruimteafsluiting „EW” behalve op vlamdichtheid wordt de afsluiting ook getest op het thermisch criterium betrokken op warmtestraling

# Inbouwgegevens

## Verticale en horizontale doorsneden

### Montagewijzen asbehuizing

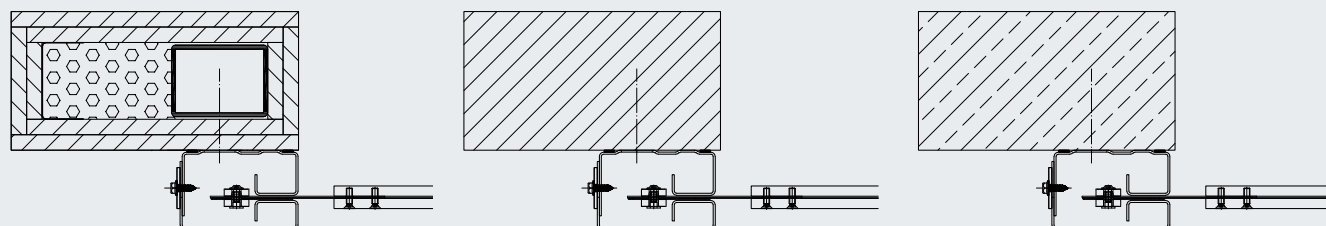


Wandmontage (systeemwand)

Wandmontage (metselwerk, gasbeton)

Wandmontage (beton)

### Montagewijzen geleidingsrail



Montage voor de dagopening (systeemwand)

Montage voor de dagopening (metselwerk, gasbeton)

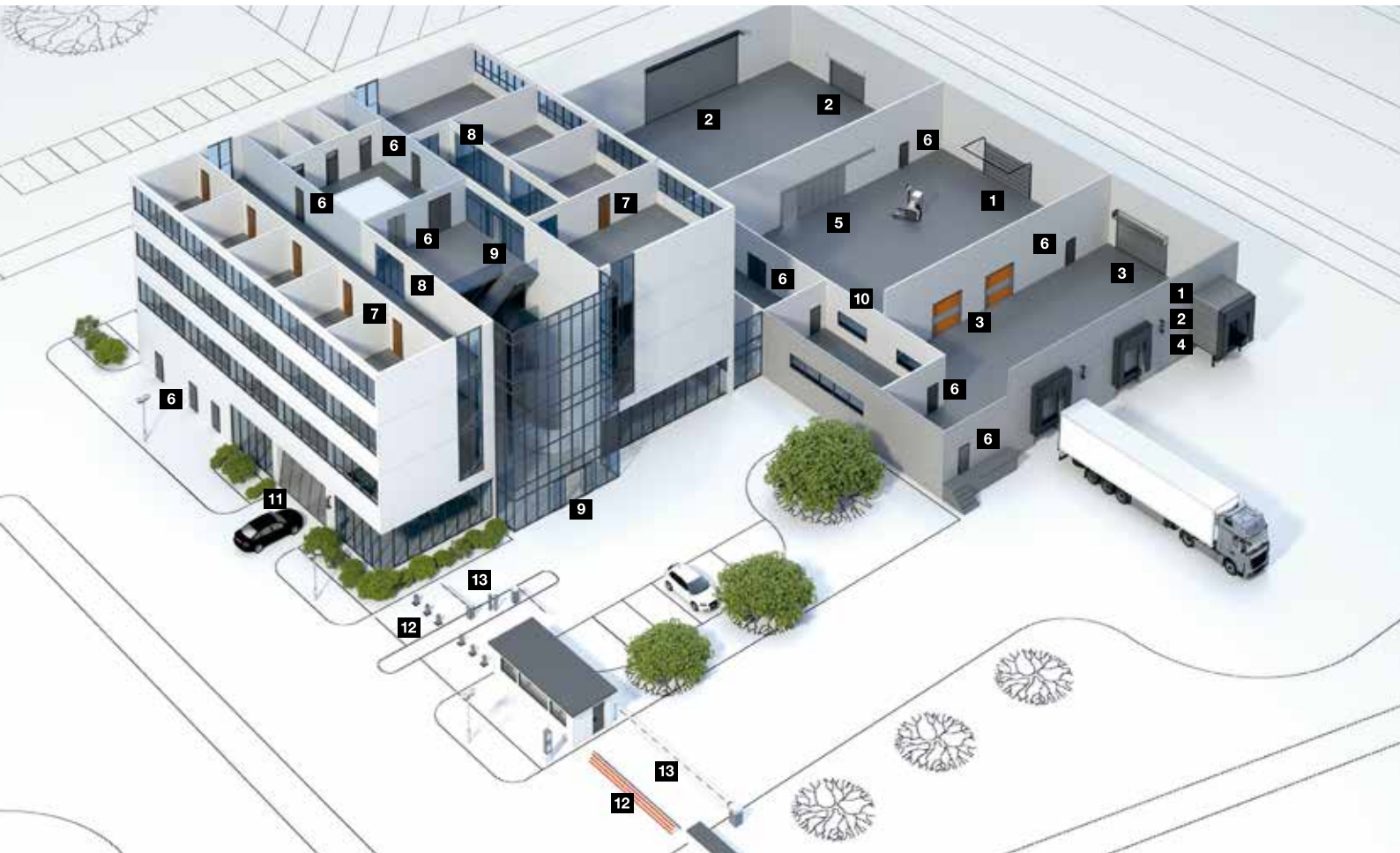
Montage voor de dagopening (beton)

# Programma-overzicht

Alles uit één hand voor uw projecten



**Snelle service bij controle, onderhoud en reparatie**  
 Dankzij ons uitgebreide service-netwerk zijn wij snel bij u ter plaatse en staan dag en nacht voor u klaar.



**1** Sectionaaldeuren



**2** Roldeuren en rolhekken



**3** Snelloopdeuren



**4** Dockequipment



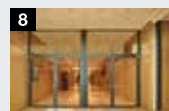
**5** Stalen en roestvrijstalen schuifdeuren\*



**6** Stalen / roestvrijstalen objectdeuren



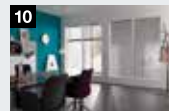
**7** Stalen kozijnen met hoogwaardige houten functionele deuren van Schörghuber\*\*



**8** Objectdeuren met omraming\*



**9** Automatische schuifdeuren\*\*



**10** Vaststaande vensterelementen\*\*



**11** Deuren voor collectieve garages



**12** Pollers en wegblokkeringen



**13** Slagboominstallaties en kassasystemen

\* Niet van toepassing voor België.

\*\* Niet van toepassing voor België en Nederland.

# Hörmann: kwaliteit zonder compromissen



Hörmann KG Amshausen, Duitsland



Hörmann KG Antriebstechnik, Duitsland



Hörmann KG Brandis, Duitsland



Hörmann KG Brockhagen, Duitsland



Hörmann KG Dissen, Duitsland



Hörmann KG Eckelhausen, Duitsland



Hörmann KG Freisen, Duitsland



Hörmann KG Ichtershausen, Duitsland



Hörmann KG Werne, Duitsland



Hörmann Alkmaar B.V., Nederland



Hörmann Legnica Sp. z o.o., Polen



Hörmann Beijing, China



Hörmann Tianjin, China



Hörmann LLC, Montgomery IL, USA



Hörmann Flexon LLC, Burgettstown PA, USA



Shakti Hörmann Pvt. Ltd., India

De Hörmann-groep biedt, als enige fabrikant op de internationale markt, alle belangrijke bouwelementen uit één hand. Ze worden in hooggespecialiseerde fabrieken vervaardigd volgens de nieuwste stand van de techniek. Door het overkoepelende verkoop- en servicenet in Europa en de aanwezigheid in Amerika en Azië is Hörmann uw sterke internationale partner voor hoogwaardige bouwelementen. In een kwaliteit zonder compromissen.

**GARAGEDEUREN**  
**AANDRIJVINGEN**  
**INDUSTRIEDEUREN**  
**LAAD- EN LOSTECHNIEKEN**  
**ANDERE DEURTYPES**  
**KOZIJNEN**

[www.hormann.be](http://www.hormann.be)  
[www.hormann.nl](http://www.hormann.nl)

**HÖRMANN**